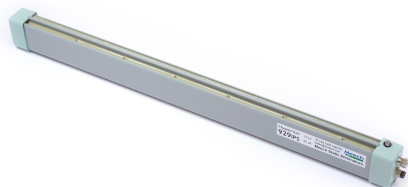


929IPS Hyperion Barre d'ionisation

Code du produit : 929IPS



Le Hyperion 929IPS est une **barre** compacte d'**ionisation** pulsée CC avec **alimentation intégrée** (IPS). Propulsée par **24V CC**, la barre 929IPS offre une **décharge électrostatique** puissante pour des applications à distance courte à moyenne.

Hyperion barre d'ionisation - Caractéristiques

La nécessité d'**ionisation puissante** pour faire face à la machinerie moderne et rapide est résolue par Hyperion 929IPS. Grâce aux dimensions compactes de seulement 26 x 43 mm, elle est facile à installer sur les machines d'impression et de finition.

Caractéristiques

Avantages

Câblage à basse tension	Cela simplifie grandement l'installation; évitant la nécessité de faire passer les câbles à haute tension d'une alimentation éloignée.
Alimentation intégrée	L'alimentation CC pulsé intégrale est la plus puissante sur le marché avec une tension de crête de + /-10kV. Elle assure un bon contrôle statique sur toute la distance de fonctionnement.
Sortie réglable	La performance peut être optimisée en utilisant le programmeur optionnel Hyperion BarMaster. Le réglage de la polarité de la sortie permet un contrôle précis dans les applications sensibles. Réglage de la fréquence permet la sélection de la fréquence optimale pour la distance ciblée.
Électrodes en titane sûres à toucher	Le couplage résistif intégré dans la barre rend les électrodes sûres à toucher, ce qui rend la barre à gérer sans danger pour les opérateurs.
Construction IP66	La construction IP66 permet de monter la barre dans des zones de lavage ou là où il y a la probabilité de débordements.
Alerte pour entretien des électrodes	La LED clignote en vert pour indiquer que la barre est connectée, fonctionne correctement et donne de bonnes performances d'ionisation. Un LED rouge clignotant indique que le système de surveillance du courant d'ions a détecté que la barre doit être nettoyée.
Signal à distance	Dans le cas d'une LED rouge clignotante ou rouge constante, le signal de sortie sera activé. Ceci peut être surveillé à distance pour alerter l'opérateur du besoin d'entretien de la barre. La sortie est une sortie à

Le produit présenté dans ce document peut être couvert par un ou plusieurs brevets, des brevets demandés et/ ou modèles déposés et/ ou des marques de commerce. Pour plus d'informations, veuillez contacter notre siège social ou visiter " www.meech.com.

collecteur ouvert qui peut être configurée pour entraîner les alarmes externes ou des signaux à des panneaux de contrôle.

T-rainure

Montage de la barre est rendu facile en utilisant la T-rainure à l'arrière de la barre.

Caractéristiques techniques

Dimensions (L x H)	26mm x 43mm
Longueur maximale	3000mm
Poids	0,9kg/ mètre
Construction	PVC/ ABS FR
Courant d'entrée	Max. 500mA
Tension d'entrée	24V CC (21-27V CC)
Tension de sortie	+/- 10kV CC pulsé
Raccordement électrique	4 pôle M8
Protection de l'environnement	IP66
Montage	T-rainure avec M4 x 20 goujons
Électrodes	Broches pointues en titane
Signal de sortie d'entretien des électrodes	Open collector, V max = 24V, I max = 20Hz
Fréquence de sortie	Réglage par défaut: 5 Hz Réglable avec BarMaster de 1 Hz à 20 Hz
Polarité	Réglage par défaut: 52%: 48% Pos: Neg Réglable avec BarMaster de 80:20 à 20:80 Pos: Neg
Température ambiante maximale	60°C
Plage de fonctionnement	50-500mm

Le produit présenté dans ce document peut être couvert par un ou plusieurs brevets, des brevets demandés et/ ou modèles déposés et/ ou des marques de commerce. Pour plus d'informations, veuillez contacter notre siège social ou visiter " www.meech.com.

Fiche Technique

Publié le: 09.12.2013



929 IPS	
Standard Length	No. of Studs
325	2
445	2
565	2
685	2
805	2
925	2
1045	3
1165	3
1285	3
1405	3
1525	4
1645	4
1765	4
1885	4
2005	5
2125	5
2245	5
2365	5
2485	5
2605	6
2725	6
2845	6
2965	6

Meech
Meech International
 2 Network Point
 Range Road, Witney
 OX29 1TN, UK
 Tel: +44 (0) 1993 706700
 Fax: +44 (0) 1993 776977
 email: sales@meech.com
 web: www.meech.com

COPYRIGHT © MEECH STATIC ELIMINATORS
 THIS DOCUMENT AND THE INFORMATION
 THEREIN IS THE PROPERTY OF THE MEECH
 GROUP AND SHOULD NOT BE COPIED IN WHOLE
 OR PART OR USED FOR MANUFACTURE OR
 OTHERWISE DISCLOSED WITHOUT THE PRIOR
 WRITTEN CONSENT OF MEECH INTERNATIONAL.

TITLE: 929 IPS Assembly
 DRAWING No: A929 IPS
 MATERIAL: Various
 FINISH: Various

TOLERANCE UNLESS OTHERWISE SPECIFIED
 Machined Work Metric ±0.1mm
 Unmachined Fabrications ±1mm
 Angular ±30° DIMENSIONS IN MM
 DO NOT SCALE
 CRITICAL TO FUNCTION
 (CTF) DIMENSIONS AS
 MARKED

PROJECTION: Sheet: A4 Scale: 1:2
 Date: 22/08/2014 Drawn by: David Hyde
 REVISION: A
 SHEET: 1 / 1
 STATUS: Production

Le produit présenté dans ce document peut être couvert par un ou plusieurs brevets, des brevets demandés et/ ou modèles déposés et/ ou des marques de commerce. Pour plus d'informations, veuillez contacter notre siège social ou visiter " www.meech.com.

Meech International

UK: +44 1993 706 700
 Hungary: +36 27 535 075

US: +1 330 564 2000
 China: +86 400 820 0102

Belgium: +32 8067 0204
 India: +91 20-26159641

email: sales@meech.com
 web: www.meech.com

