

971IPS Hyperion Barre d'ionisation



Code du produit : 971IPS

Le **Hyperion 971IPS** est le dernier dans la gamme Hyperion de **barres à courant continu** pulsé de Meech. Propulsé par **24V CC**, le 971IPS dispose d'un contrôleur 15kV CC pulsé intégré et offre un excellent **contrôle électrostatique de longue portée** dans un package facile à installer.

Barre d'ionisation - Caractéristiques

Le 971IPS est un développement de la **barre d'ionisation** à succès 971, lancée en 2012. Utilisant le même profil et la conception de l'**électrode**, la nouvelle barre donne au client la possibilité d'installation simple, sans la nécessité de câblage haute tension.

Pour des applications plus exigeantes, le air-boost intégré peut être utilisé pour augmenter la capacité.

Caractéristiques

Avantages

Alimentation intégrée	Ajout de 50 mm seulement à la longueur d'une barre 971 standard, l'alimentation compacte fournit +/- 15 kV en courant continu pulsé. Ainsi, malgré ses dimensions compactes, elle offre des performances pour correspondre à l'alimentation populaire 977CM de Meech.
Sortie réglable	La performance peut être optimisée en utilisant le programmeur optionnel Hyperion BarMaster. Le réglage de la polarité de la sortie permet un contrôle précis dans les applications sensibles. Réglage de la fréquence permet la sélection de la fréquence optimale pour la distance ciblée. Des fréquences plus lentes permettent un meilleur contrôle sur des distances longues.
Électrodes en titane sécurisées à toucher	Le couplage résistif intégré dans la barre rend les électrodes sûres à toucher, ce qui la rend à gérer sans danger pour les opérateurs.
Alerte pour entretien des électrodes	Un LED rouge clignotant indique que le système de surveillance du courant d'ions a détecté que la barre doit être nettoyée.
Signal à distance	Dans le cas d'une LED rouge clignotante ou rouge constante, le signal de sortie collecteur ouvert sera activé. Ceci peut être surveillé à distance pour alerter l'opérateur du besoin d'entretien de la barre.
	Le diviseur utilisé sur toutes les barres à courant continu pulsé de

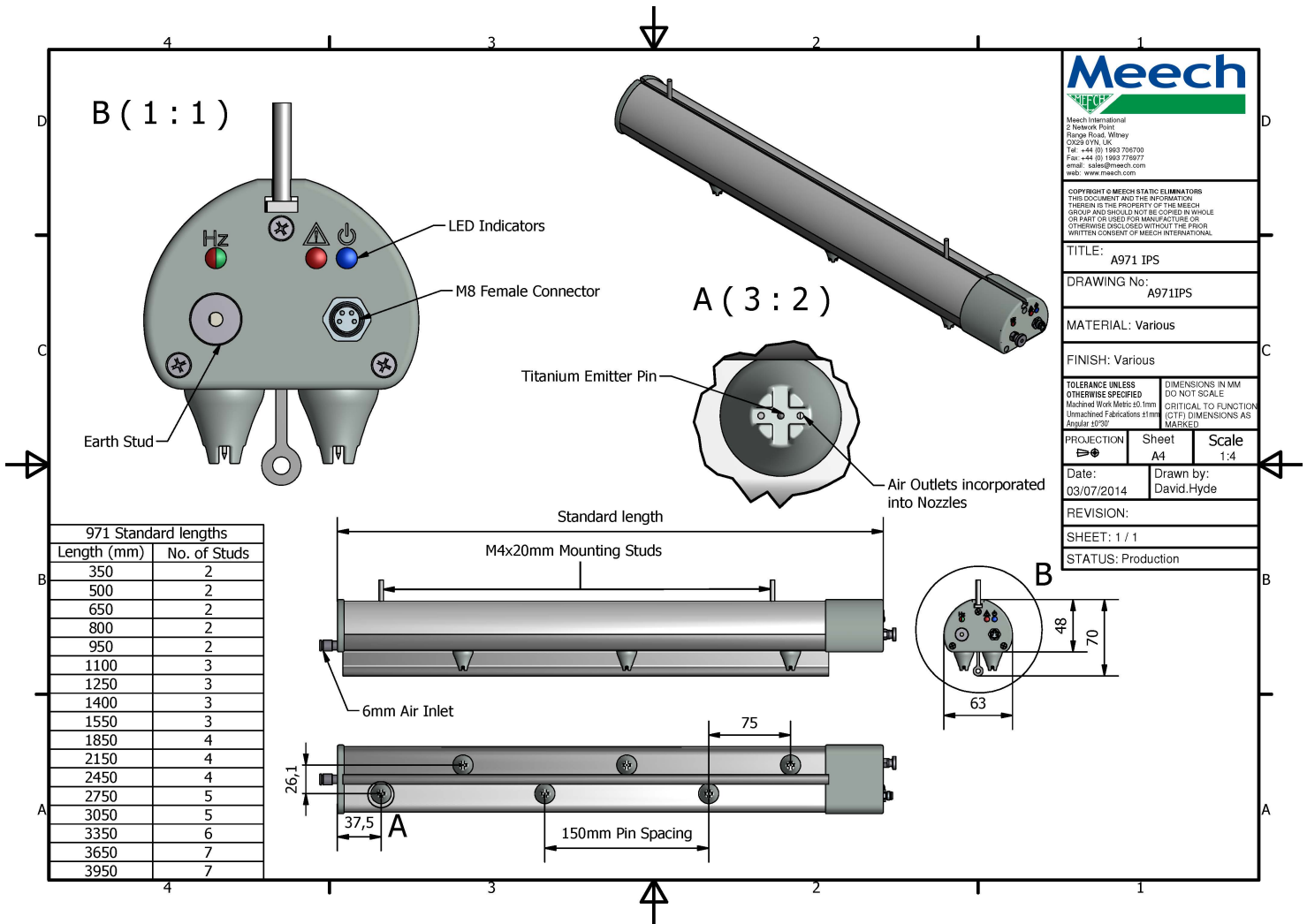
Cloison	Meech est un élément essentiel qui assure le bon fonctionnement dans les environnements d'usine sales. En augmentant la distance de la surface entre les broches, il augmente la résistance des barres à la contamination.
T-rainure	Montage de la barre est rendu facile en utilisant la T-rainure à l'arrière de la barre. Les M4 T-goujons utilisés sont les mêmes que ceux utilisés pour d'autres barres de Meech à courant continu pulsé.
Signal de sortie d'entretien des électrodes	Open collector, V max = 24V, I max = 20Hz

Caractéristiques techniques

Dimensions (L x H)	63mm x 72mm
Longueur maximale	4.000mm
Poids	1,2kg/ mètre
Matériel	ABS Plastique FR
Montage	T-rainure avec M4 x 20 goujons
Électrodes	Broches pointues en titane
Tension d'entrée	24V CC (21-27V CC)
Tension de sortie	+/- 10kV CC pulsé
Raccordement électrique	4 pôle M8
Courant d'entrée	Max. 500mA
Fréquence de sortie	Réglage par défaut: 1Hz Réglable avec BarMaster de 1Hz à 20Hz
Protection de l'environnement	IP64 standard, IP65 sur demande
Polarité	Réglage par défaut: 60%: 40% Pos:Neg Réglable avec BarMaster de 80:20 à 20:80 Pos:Neg
Température ambiante maximale	60°C
Connexion pour amplification d'air	Connecteur 6mm
Consommation d'air	140 l/min par 1.000mm à 1 bar
Plage de fonctionnement	300-900mm

Fiche Technique

Publié le: 04.12.2013



Meech

Meech International
2 Network Point
Range Road, Witney
OX29 1HN, UK
Tel: +44 (0) 1993 706700
Fax: +44 (0) 1993 776977
email: sales@meech.com
web: www.meech.com

COPYRIGHT © MEECH STATIC ELIMINATORS
THIS DOCUMENT AND THE INFORMATION
THEREIN IS THE PROPERTY OF THE MEECH
GROUP AND SHOULD NOT BE COPIED IN WHOLE
OR PART OR USED FOR MANUFACTURE OR
OTHERWISE DISCLOSED WITHOUT THE PRIOR
WRITTEN CONSENT OF MEECH INTERNATIONAL.

TITLE: A971 IPS
DRAWING No: A971IPS
MATERIAL: Various
FINISH: Various

TOLERANCE UNLESS OTHERWISE SPECIFIED
Machined Work Metric ±0.1mm
Unmachined Fabrications ±1mm
Angular ±0.5°

DIMENSIONS IN MM
DO NOT SCALE
CRITICAL TO FUNCTION
(CTF) DIMENSIONS AS
MARKED

PROJECTION: Sheet A4 Scale 1:4
Date: 03/07/2014 Drawn by: David Hyde
REVISION:
SHEET: 1 / 1
STATUS: Production

Le produit présenté dans ce document peut être couvert par un ou plusieurs brevets, des brevets demandés et/ ou modèles déposés et/ ou des marques de commerce. Pour plus d'informations, veuillez contacter notre siège social ou visiter " www.meech.com.